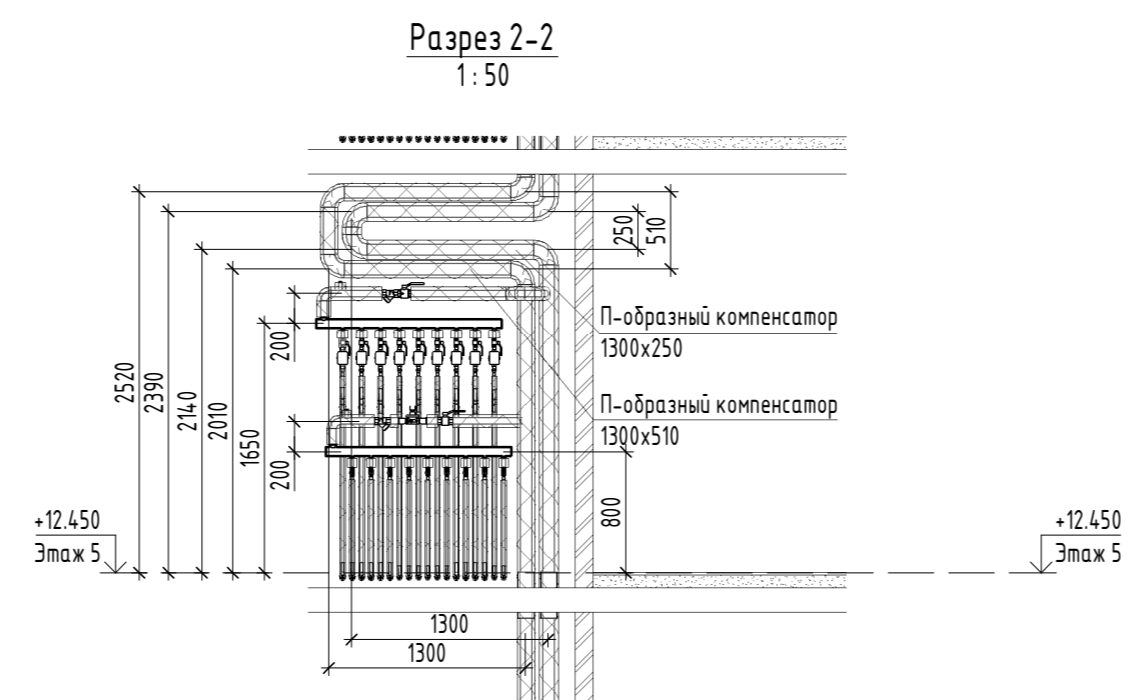


Экспликация помещений 5 этажа			
Номер помещения	Наименование	Площадь, м ²	Кат. помещения
1	Общая комната с зоной кухни	19.56	
2	Спальня	166.12	
3	Кухня	157.23	
4	Ванная	4.169	
5	Санузел	4.67	
6	Санузел с душевой	7.87	
7	Прихожая	62.86	
8	Встроенный шкаф	1.98	
10	Лоджия	27.59	
11	Балкон	7.80	
13	Лестничная клетка №1	34.40	
14	Межквартирный коридор	20.64	
15	Межквартирный коридор	17.30	
16	Коммуникационная	6.20	



- Примечание.
1. Все подводы к приборам отопления выполнены металлопластиковой трубой $\phi 16 \times 2.0$;
 2. Узлы пересечения трубопроводов отопления и водоснабжения см. на листе З4;
 3. Разводка трубопроводов выполнена в стяжке пола, диаметры отличающиеся от $\phi 16 \times 2.0$ подписаны на планах;
 4. Трубопроводы в межквартирном коридоре от коллектора до квартиры проложить в теплоизоляции Energoflex Super Protect, толщиной 9 мм, в квартире трубопроводы прокладываются в защитной гофре 2 мм;
 5. Приборы отопления, установленные у вентиляционных и внутренних стен из силикатного кирпича, выполнить с нижним прямым подключением из пола. Остальные приборы отопления выполнить с нижним узловым подключением;
 6. - решетка вентиляционная накладная регулируемая 150x200;
 7. Коллекторные узлы и узлы подключения приборов отопления см. на схемах систем отопления.
 8. При прокладке трубопроводов отопления в межкомнатных дверных проемах, предусмотреть швеллер №8.

АТОМ-004-13А-0В				
Э	1	Зам.	569-23	10.23
Изм.	Кол.уч.	Лист	№ док.	Подп.
Разраб.	Степанов			02.23
Проверил	Пашаева			02.23
Нач. отдела	Пашаева			02.23
Н. контр.	Ташлыков			02.23
Жилой микрорайон в границах улиц Академика Вонсовского - Михеева - Академика Семихатова - Чкалова г. Екатеринбург. В очередь строительства. VII этап. 9-этажный жилой дом со встроенно-пристроенными помещениями общественного назначения и трансформаторной подстанцией				
9-этажный жилой дом				
План 5 этажа				
Стадия		Лист		Листов
РД		9		
АТОМ ИНСТИТУТ КОМПЛЕКСНОГО ПРОЕКТИРОВАНИЯ				
Формат А2				

Согласно
 Взам. инв. №
 Подп. и дата
 Инв. № подл.